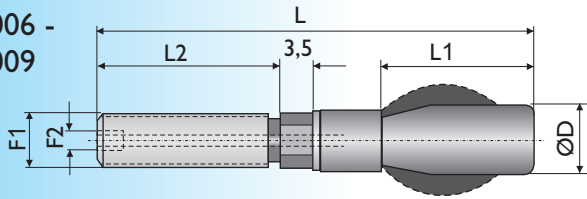
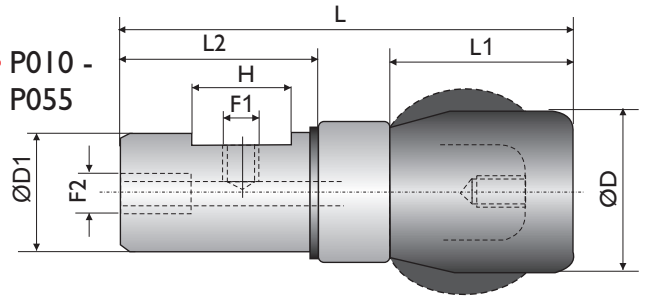


• P006 - P009



• P010 - P055



Material des Greiforgans: **Neoprene (N)**  
 Arbeitstemperatur: -20°C bis +75 °C

Material of End Effector: **Neoprene (N)**  
 Working temperature: -20°C to +75 °C



Art. Nr. Art. No.	Für Teile Innen-Ø Working range dia. mm	Entspannt D Ø Deflated D dia. mm	Max. Druck im Arbeitszustand Max. restricted pressure bar	Max. Druck bei freiem Aufblasen Max. unrestricted pressure bar	Tragkraft, abhängig von Teile-Ø Load capability, depending on working dia. kg	Gewicht Weight g
P006.N	8,5 - 10	8	4	1,8	1,5 - 0,15	8
P007.N	10 - 13	9	4	1,8	1,5 - 0,23	12
P009.N	12 - 17	11	4	1,8	3,0 - 1,1	17
P010.N	16 - 21	14	4	1,8	3,0 - 2,0	28
P014.N	20 - 27	19	5	2,4	7,4 - 3,0	60
P017.N	23 - 32	22	5	2,4	10,4 - 3,5	85
P019.N	26 - 40	25	4	2,4	11,3 - 1,8	105
P022.N	30 - 44	28	5	2,4	13,6 - 6,8	160
P025.N	32 - 54	29	5	2,4	24,9 - 9,1	245
P035.N	45 - 65	42	5	2,4	34,9 - 11,3	180
P045.N	58 - 85	51	5	2,4	59,0 - 22,7	370
P055.N	70 - 105	63	5	2,4	72,6 - 29,9	610

Material des Greiforgans: **Silicon (S)**  
 Arbeitstemperatur: -30°C bis +160 °C

Material of End Effector: **Silicone (S)**  
 Working temperature: -30°C to +160 °C

Art. Nr. Art. No.	Für Teile Innen-Ø Working range dia. mm	Entspannt D Ø Deflated D dia. mm	Max. Druck im Arbeitszustand Max. restricted pressure bar	Max. Druck bei freiem Aufblasen Max. unrestricted pressure bar	Tragkraft, abhängig von Teile-Ø Load capability, depending on working dia. kg	Gewicht Weight g
P014.S	22 - 25	20	1,8	1,0	1,0 - 0,23	60
P017.S	25 - 30	23	1,8	1,0	1,5 - 0,18	85
P019.S	30 - 35	27	1,8	1,0	1,0 - 0,50	110
P022.S	32 - 40	29	1,8	1,0	2,5 - 0,60	165
P025.S	34 - 42	31	1,8	1,0	3,5 - 1,0	110
P035.S	46 - 58	42	1,8	0,8	3,6 - 1,0	180

Abmessungen in mm / Dimensions in mm

Art. Nr. Art. No.	Abmessungen in mm / Dimensions in mm							Führungskonus Nose cone	Gummischutzhülse Protective sleeves
	L	L1	L2	F1	F2	D1	H		
P006.N	51	17,5	25,4	M6	M3	-	-	-	-
P007.N	51	17,5	25,4	M6	M3	-	-	-	-
P009.N	51	17,5	25,4	M8	M5	-	-	-	-
P010.N	52	21	22	M5	M5	10	12	FK.1006	-
P014.N/S	56	22	22	M5	M5	14	12	FK.1016	GS.1500
P017.N/S	56	22	22	M5	M5	17	12	FK.1017	GS.1501
P019.N/S	56	22	22	M5	M5	19	12	FK.1018	GS.1502
P022.N/S	64	28	25	M5	M5	22	14	FK.1019	GS.1503
P025.N/S	75	34	30	M5	M5	25	15	FK.1020	GS.1504
P035.N/S	71	42	17,5	1/8"	M6	34	-	FK.1021	GS.1505
P045.N	90	52	26	M6	M6	44	18	FK.1022	GS.1506
P055.N	101	53	35	M6	M6	54	20	FK.1023	GS.1507



Innengreifer entspannt  
Air Picker deflated



Innengreifer aufgeblasen  
Air Picker inflated

Änderungen im Sinne des technischen Fortschrittes vorbehalten. Copyright by MF Automation. Jede Nachahmung kann gerichtlich verfolgt werden.

Specifications and design subject to change without notice. Infringements will be prosecuted